

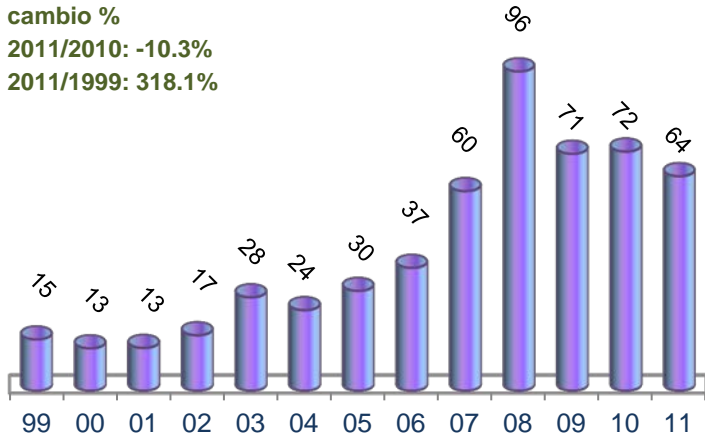
# Grecia

## en el TLC México - Unión Europea

Millones de dólares

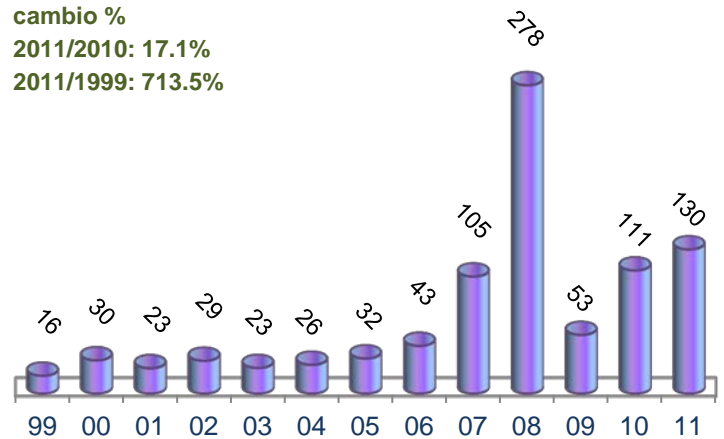
**Exportaciones mexicanas de bienes a Grecia**

cambio %  
2011/2010: -10.3%  
2011/1999: 318.1%



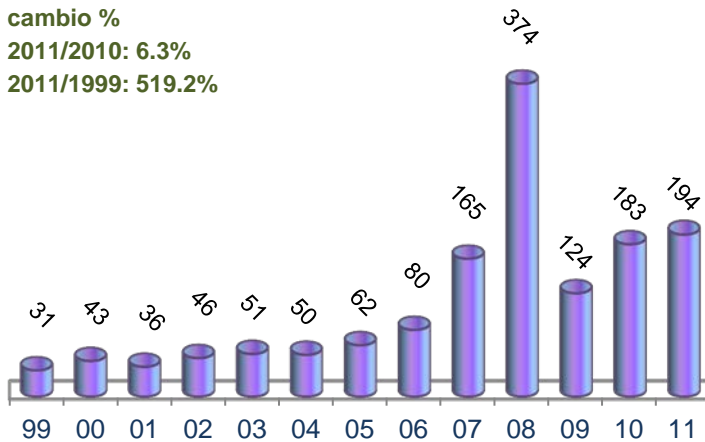
**Importaciones mexicanas de bienes de Grecia**

cambio %  
2011/2010: 17.1%  
2011/1999: 713.5%

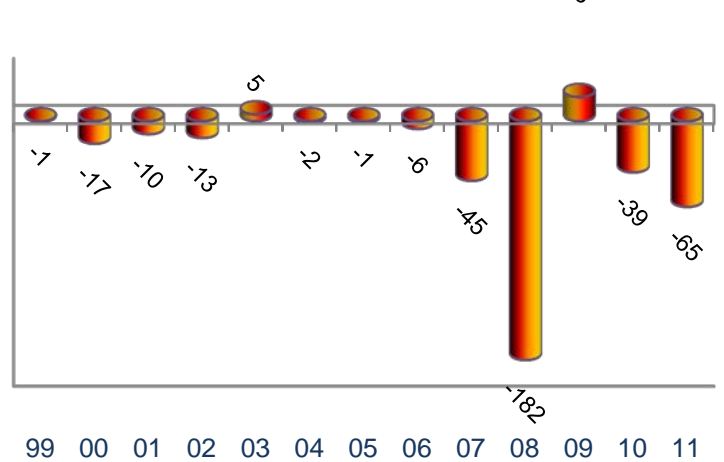


**Comercio Total de bienes México - Grecia**

cambio %  
2011/2010: 6.3%  
2011/1999: 519.2%



**Balanza Comercial de bienes México - Grecia**



**Exportaciones mexicanas a Grecia en 2011**

Principales Productos (SA4)	Millones de dólares	%
<b>Total</b>	<b>64.4</b>	<b>100.0</b>
Instrumentos y aparatos de medicina, cirugía, odontología o veterinaria	12.4	19.3
Moluscos, incluso separados de sus valvas, vivos, frescos, congelados, secos	6.9	10.8
Cerveza de malta.	6.8	10.6
Hortalizas de vaina (incluso silvestres) secas desvainadas, incluso partidas.	6.6	10.3
Desperdicios y desechos, de cobre.	4.7	7.3
Extractos, esencias y concentrados de café, té o yerba mate y sus preparaciones	4.6	7.2
Licores - Alcohol etílico sin desnaturalizar con grado alcohólico inferior a 80% vol;	4.3	6.6
Hilos, cables (inc. coaxiales) y demás conductores aislados p/electricidad	2.4	3.7
Algodón sin cardar ni peinar.	1.8	2.8
Refrigeradores, congeladores y demás material, máquinas y aparatos para frío,	1.6	2.5

**Importaciones mexicanas de Grecia en 2011**

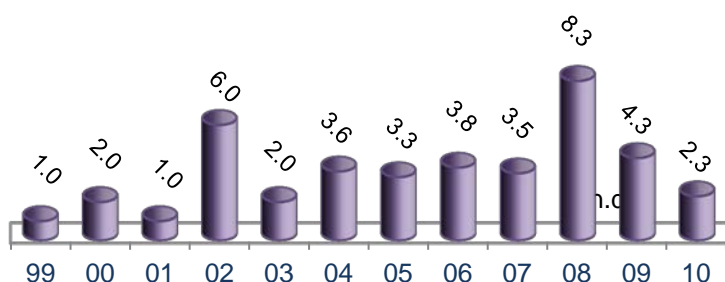
Principales Productos (SA4)	Millones de dólares	%
<b>Total</b>	<b>129.7</b>	<b>100.0</b>
Navajas y máquinas de afeitar y sus hojas (incluidos los esbozos en fleje).	61.1	47.1
Contadores de gas, líquido o electricidad, incluidos los de calibración.	22.7	17.5
Tabaco en rama o sin elaborar; desperdicios de tabaco.	13.7	10.5
Frutas u otros frutos y demás partes comestibles de plantas, preparados	5.5	4.2
Libros, folletos e impresos similares, incluso en hojas sueltas.	4.1	3.2
Piedras de talla o de construcción, trabajadas, (excluida la pizarra)	3.5	2.7
Vajilla y demás art. uso doméstico y art. de higiene o de tocador, de plástico.	1.6	1.2
Las demás placas, láminas, películas y hojas de plástico no celular y sin refuerzo,	1.5	1.1
Hortalizas (incluso silvestres), frutas u otros frutos y demás partes comestibles	1.3	1.0
Camisas, blusas y blusas camiseras, de punto, para mujeres o niñas.	1.0	0.8



Millones de euros

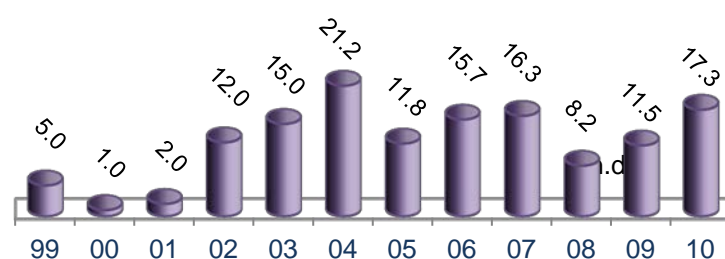
### Exportaciones mexicanas de servicios a Grecia

cambio % 2010/1999: 130%



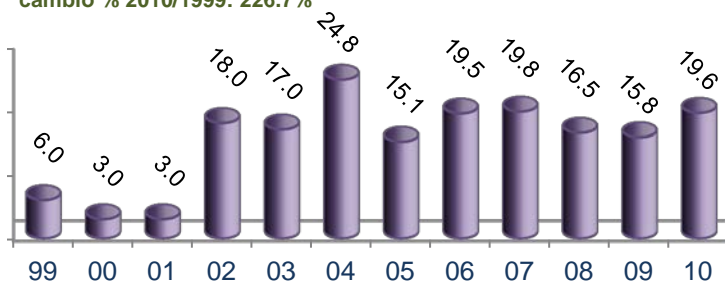
### Importaciones mexicanas de servicios originarias de Grecia

cambio % 2010/1999: 246%

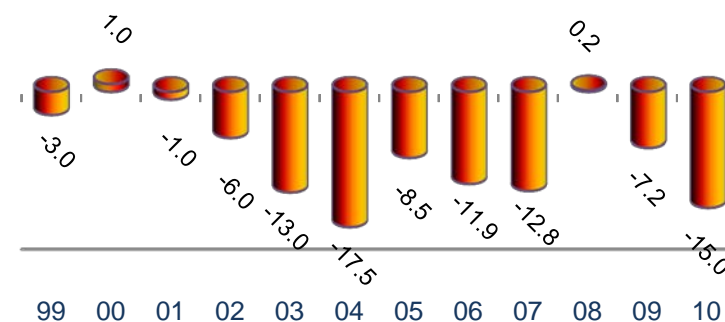


### Comercio Total de servicios México - Grecia

cambio % 2010/1999: 226.7%



### Balanza Comercial de servicios México - Grecia



Exportaciones mexicanas a Grecia en servicios en 2010		
Cuenta Corriente Servicios	Millones de euros	%
<b>Total</b>	<b>2.3</b>	<b>100.0</b>
Viajes	0.9	39.1
Gobierno	0.3	13.0
Seguros	0.1	4.3
Transportes	-	-
Comunicaciones	-	-
Construcción	-	-
Financieros	-	-
Tecnología de la Información	-	-
Derechos de patentes y franquicias	-	-
Servicios profesionales y otros negocios	-	-
Personales, culturales y recreativos	-	-
No clasificados (inc. comercio confidencial)	1.0	43.5

Importaciones mexicanas originarias de Grecia en servicios en 2010		
Cuenta Corriente Servicios	Millones de euros	%
<b>Total</b>	<b>17.3</b>	<b>100.0</b>
Construcción	0.5	2.9
Transportes	-	-
Viajes	-	-
Comunicaciones	-	-
Seguros	-	-
Financieros	-	-
Tecnología de la Información	-	-
Derechos de patentes y franquicias	-	-
Servicios profesionales y otros negocios	-	-
Personales, culturales y recreativos	-	-
Gobierno	-	-
No clasificados (inc. comercio confidencial)	16.8	97.1

Fuente: Secretaría de Economía con datos de Eurostat.

Nota: Cambio de metodología en 2004

Esta publicación es elaborada por la Representación de la Secretaría de Economía en la Misión de México ante la UE.  
 Av. Franklin Roosevelt 94, 1050, Bruselas, Bélgica. Para mayor información por favor escribanos a: [info@economia-bruselas.be](mailto:info@economia-bruselas.be),  
 fax: 32 (02) 644 04 45, o visite nuestro sitio de Internet: <http://www.economia-bruselas.gob.mx>